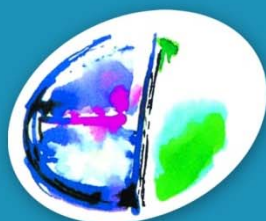


Bureau d'études
d'ingénierie,
conseils, services

MISE EN PLACE DES PERIMETRES DE PROTECTION

CAPTAGE DE VILLEMANOUCHE (89)

PIECE N°9 : EVALUATION ECONOMIQUE



Sciences Environnement



Dossier 11AUX41 Février 2017

Ce dossier a été réalisé par :

Sciences Environnement

Agence d'Auxerre

Pour le compte de : commune de Villemanoche

TABLE DES MATIÈRES

1. CHIFFRAGE DES MESURES DE PROTECTION À METTRE EN œuvre	4
1.1. Estimation des dépenses liées aux travaux.....	4
2. DÉPENSES LIÉES À LA MISE EN PLACE DES PÉRIMÈTRES DE PROTECTION.....	7
2.1. Les différentes étapes et coûts de la procédure	7
2.2. Coût total général.....	7

1. CHIFFRAGE DES MESURES DE PROTECTION À METTRE EN ŒUVRE

1.1. Estimation des dépenses liées aux travaux

Les opérations suivantes sont à réaliser pour mettre l'ouvrage en conformité avec la réglementation en vigueur.

Les chiffres indiqués ci-dessous correspondent à une estimation à partir de tarifs pratiqués usuellement et aux factures existantes pour les travaux déjà réalisés.

L'Agence de l'Eau subventionne à hauteur de 80 % les travaux de protection liés à la DUP en périmètre de protection rapprochée et les indemnités des servitudes. Ce taux de 80 % est valable sous 2 ans puis passe à 40 % entre 2 et 4 ans et 20 % au-delà.

1.1.1. Estimation des dépenses liées aux travaux

1.1.1.1. Travaux au sein du périmètre de protection immédiate

Les servitudes du périmètre de protection Immédiate (PPI) comprennent les opérations suivantes:

- PPI principal: mise en place d'une clôture de 2 m de hauteur minimum et d'un portail fermé à clef. L'hydrogéologue indique que: la surface close intègre une bande d'au moins 10 m de large autour de la tête du forage. Soit une enceinte carrée de 20 m de côté.

- PPI satellite: mise en place d'une clôture de 2 m de hauteur minimum. Enceinte carrée de 10 x 10 m axée autour de la doline.

	Prix unitaire	Quantité	Coût total H.T.
PPI : installation d'une clôture de type treillis soudés (panneaux) H=2m	80 € / ml	80 ml	6 400 €
PPI : installation d'un portail grillagé Ouverture utile= 3 m, hauteur=2m	2 000 €	1	2 000 €
PPI satellite : installation d'une clôture de type treillis soudés (panneaux) H=2m	80 € / ml	40 ml	3 200 €
PPI : installation d'un portillon	800 €	1	800 €

Coût total estimé H.T.

12 400 €

En complément, il conviendra de sécuriser le tampon d'accès au forage par l'installation d'un dispositif anti-intrusion : coût 2 500 € H.T.

1.1.1.2. Travaux au sein du périmètre de protection rapproché

L'hydrogéologue demande dans son avis l'abandon et la déconnexion de l'ancien puits du réseau communal.

Compte tenu de la présence de galeries à la base du puits de galeries de dimensions non connues, un rebouchage complet de l'ouvrage paraît délicat. La neutralisation de l'ouvrage consistera en la mise en place d'une simple fermeture étanche de la tête de l'ouvrage.

	Prix unitaire	Quantité	Coût total H.T.
Obturation de la tête du puits	2 000 €	1	2 000 €
Changement de porte du bâtiment	1 500 €	1	1 500 €
Réhabilitation enceinte grillagée	2 500 €	1	2 500 €
Réhabilitation bâtiment	3 000 €	1	3 000 €
Travaux de déconnexion hydraulique	2 000 €	1	2 000 €
Coût total estimé H.T.			11 000 €

Le projet de servitudes demande également pour les puits privés (2, 3 et 4 – voir pièce n°5) leur rebouchage ou leur sécurisation. Le coût de leur sécurisation est chiffré ci-dessous et correspond à la mise en place d'un capot métallique pourvu d'une fermeture sécurisée destiné à interdire l'introduction de toute substance indésirable:

	Prix unitaire	Quantité	Coût total H.T.
Sécurisation de la tête du puits	250,00 €	3	750,00 €
<i>Rebouchage puits</i>	<i>1 500,00</i>	<i>1</i>	<i>Pour mémoire</i>
Coût total estimé H.T.			750,00 €

Le projet de servitudes mentionne également que les stockages et dépôts existants de cette nature sont à enlever ou à sécuriser ; tout nouvel apport y est interdit.

Aucun site de dépôt n'a été observé ni ne nous a été signalé au sein du PPR.

1.1.2. Estimation des dépenses hors travaux

Achat du périmètre satellite de protection immédiate : 1 000 € H.T.

L'estimation prend compte du coût du terrain et des coûts annexes (notaire, géomètre).

1.1.3.

Le coût total des mesures de protection correspond aux travaux de mise en conformité des périmètres de protection immédiate et rapprochée ainsi qu'à l'abandon de l'ancien puits et l'achat du terrain qui correspond au PPI satellite.

	Coût total H.T.
Travaux PPI: pose clôtures / portails	12 400 €
Alarme anti-intrusion	2 500
Abandon du puits: sécurisation et déconnexion,	11 000 €
Sécurisation puits privés	750 €
Achat PPI satellite	1 000 €
Intervention géomètre expert	1 190 €
Coût total estimé H.T.	28 840 €

2. DÉPENSES LIÉES À LA MISE EN PLACE DES PÉRIMÈTRES DE PROTECTION

2.1. Les différentes étapes et coûts de la procédure

	Prix H.T.
- Dossier préalable à l'avis de l'hydrogéologue agréé	1 330,00 €
- Etudes complémentaires (pompage, diagraphie...)	6 370,00 €
- Dossier DUP, - Dossier Autorisation au titre du Code de la Santé Publique - Dossier prélèvement au titre du Code de l'Environnement	4 530,00 €
- Intervention de l'hydrogéologue agréé	1 845,00 €
Coût total estimé H.T.	14 075,00 €

2.2. Coût total général

Coût de la protection	28 840,00 €
Coût de la procédure	14 075,00 €
Coût total estimé H.T.	42 915,00 €